

# CIERRE DE EJERCICIO FACTURACIÓN

Se puede optar por las siguientes opciones.

1. No hacer nada
2. Adelantar los contadores
3. Cambio de series de facturación
4. Cierre y apertura de empresas

---

## 1. No hacer nada

En este caso puede seguir sin ningún problema con los contadores que usa normalmente sin que partan de “cero”.

## 2. Adelantar los contadores

Puede ir a los contadores de Archivo -> Configuración ó los de la series y adelantarlos. En este ejemplo, vemos hasta que número ha llegado el contador y podemos cambiarlos manualmente a un número superior, importante que sea superior para que no pueda coincidir.

Antes

Tipos de IVA		
	%IVA	%RE
1º	16,00%	4,00%
2º	7,00%	1,00%
3º	4,00%	0,50%
4º	0,00%	0,00%
5º	0,00%	0,00%

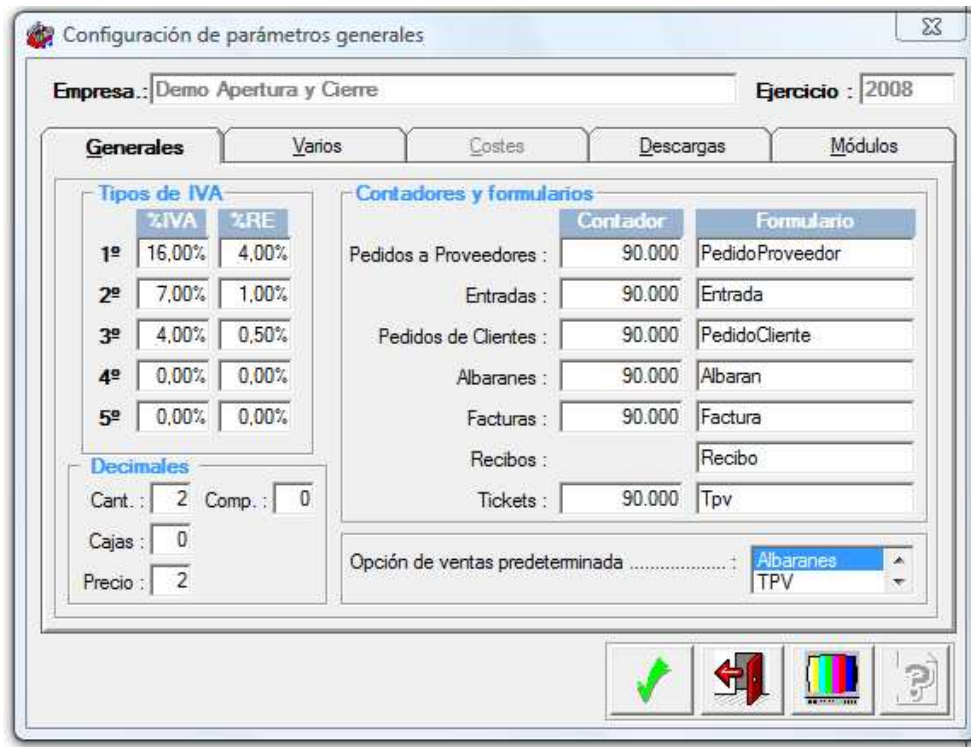
Contadores y formularios		
	Contador	Formulario
Pedidos a Proveedores :	80.212	PedidoProveedor
Entradas :	80.102	Entrada
Pedidos de Clientes :	80.010	PedidoCliente
Albaranes :	80.999	Albaran
Facturas :	80.545	Factura
Recibos :		Recibo
Tickets :	80.154	Tpv

Decimales  
Cant. : 2    Comp. : 0  
Cajas : 0  
Precio : 2

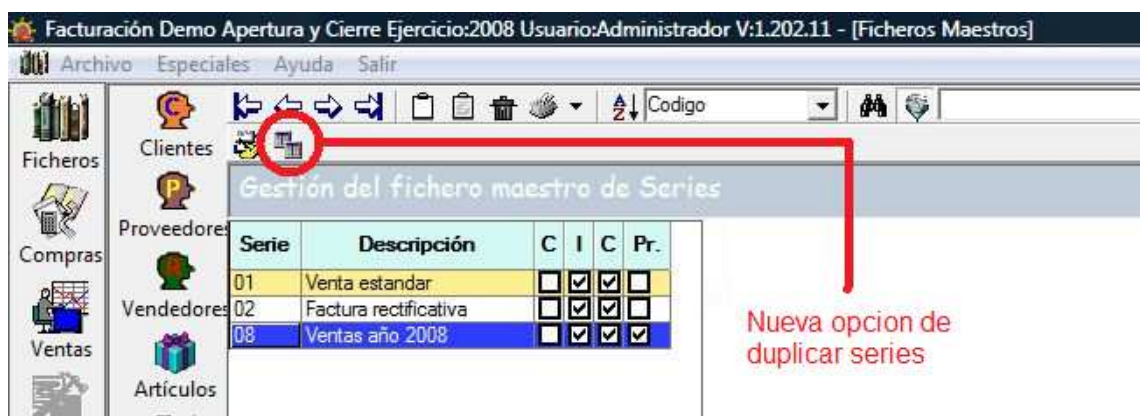
Opción de ventas predeterminada ..... : Albaranes  
TPV

Después



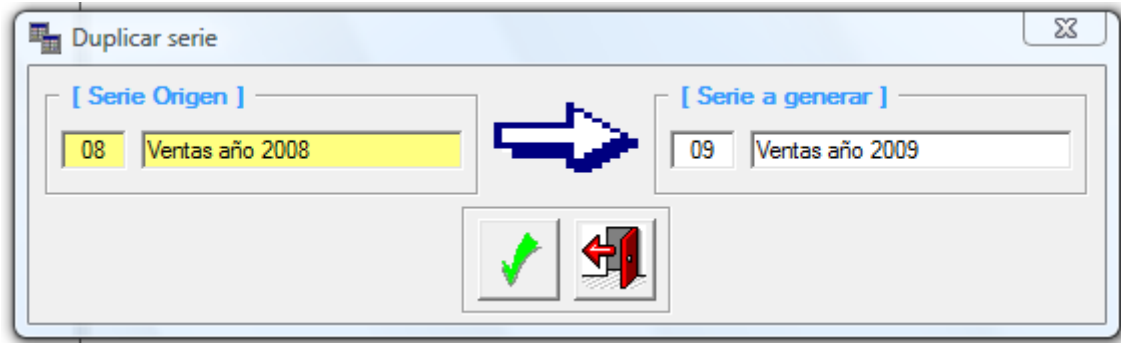
### 3. Cambio de series de facturación

Puede crear una nueva serie de facturación, en la versión última 1.202.11, tiene la opción de duplicar una serie. Esta opción lo que hace es crear una serie nueva con todas las opciones iguales que la serie predeterminada y con los contadores a “cero”.



Cuando selecciona este icono, sale un panel, en el cual tiene que poner el nuevo número de serie y la descripción, si la serie que quiere duplicar es la predeterminada, la nueva serie será también la

predeterminada.

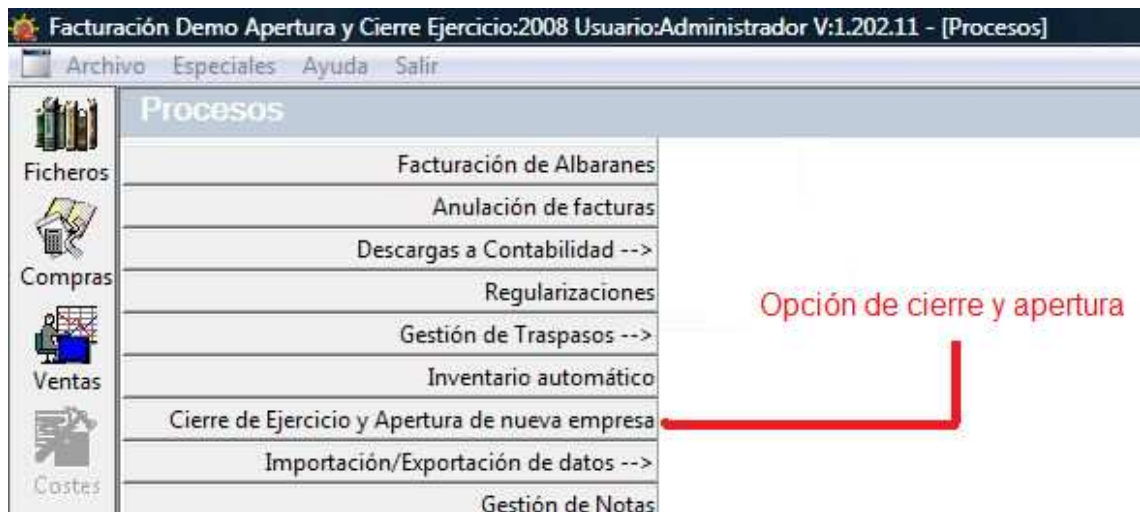


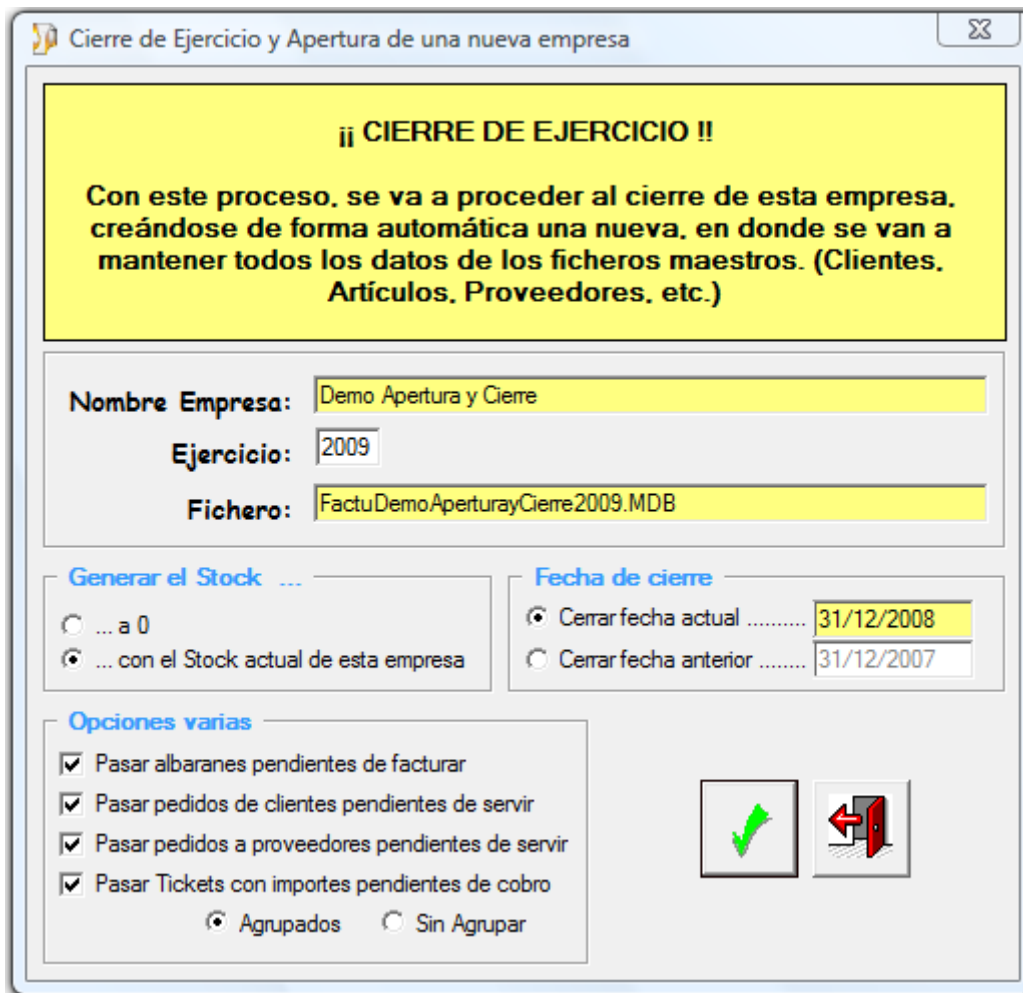
A partir de ahora la serie por defecto que usará en albaranes, pedidos, facturas, etc, será esta.

#### 4. Cierre y apertura de empresas

Con esta opción, lo que hacemos es crear una nueva empresa, con las opciones que marquemos en el panel.

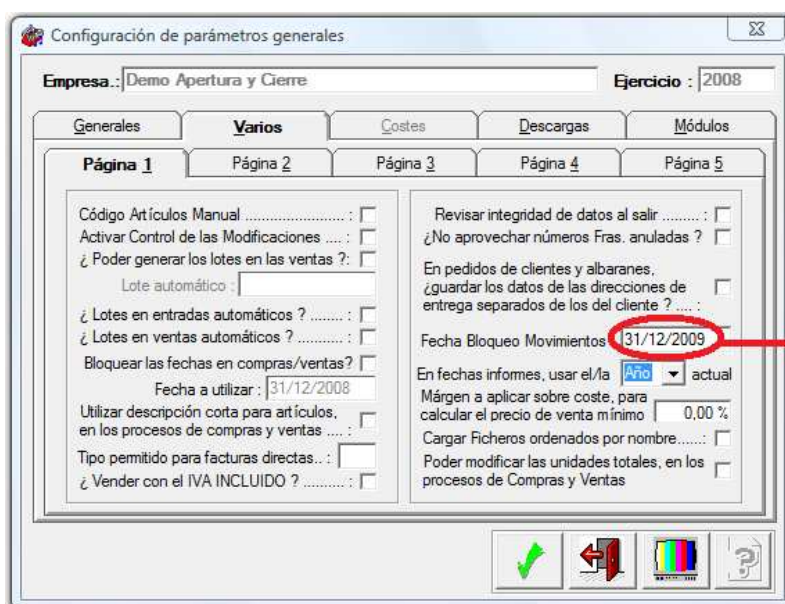
En la nueva empresa pasarán, los albaranes, pedidos, etc, que estén pendientes, agrupados o sin agrupar, según se elija y el stock actual que tenga.





En la empresa de año pasado, como medida de seguridad para no seguir utilizándola, marcar esta opción en ->

Archivo -> Configuración -> Varios -> Página 1



En la empresa que se ha cerrado, poner esta fecha.